

Principales réglementations en mer

- Zone de non-prélèvement (ZNP)**
Toute pêche et tout prélèvement interdits (Décret n°2012-507 du 18/04/2012 modifié)
- Zone de protection archéologique**
- Triangle Cousteau au large de l'île de Riou: mouillage, dragage, chalutage et plongée interdits (Arr. Pref. n°05-81 du 20/10/1981)
- Pointe de la Voile: mouillage, plongée et accès interdits (Arr. Pref. n°158/2013 du 07/08/2013)
- Zone d'immersion de récifs artificiels**
Mouillage, pêche et plongée interdits dans la Baie du Prado (Arr. Pref. n°35/2015 du 31/03/2015)
Mouillage interdit dans la zone de Cortiou (Arr. Pref. n°317/2017 du 22/12/2017)
- Pêche sous-marine interdite**
- pêche interdite toute l'année dans l'Anse des Cuivres (Marseille)
- pêche interdite toute l'année dans l'Anse de Pomègues (Frioul) jusqu'à 200 m de fond et d'un bord à l'autre de l'anse
- pêche interdite du 1er novembre au 31 mars du Cap Croisette au Cap Morgiou (non compris îles et îlots) sauf les samedis et dimanches. (Arr. Pref. n°0412 du 28/04/2008)
- Zone d'interdiction de diffusion sonore pour les navires de passagers** (Décret n°2012-507 du 18 avril 2012 modifié)
- Zone de protection renforcée (ZPR)**
Pêche de loisir interdite et pêche professionnelle interdite sauf aux petits métiers rattachés aux prouesses de Marseille, Cassis, La Ciotat, Bandol, Le Brusco au Sanary-sur-Mer (Décret n°2012-507 du 18/04/2012 modifié)
- Zone interdite au débarquement sur l'archipel de Riou**
- Bouée de balisage des zones de non-prélèvement (ZNP) et de la zone de non-pêche des récifs du Prado***
- Panneau de balisage des zones de non-prélèvement (ZNP)***
- Pêche réglementée au sein du cœur marin**
Pour connaître les espèces et les quotas autorisés, consultez la plaquette "Guide à l'usage de la pêche de loisir" disponible sur le site internet du Parc national**
- Principaux ports de pêche et de plaisance**
Pêche et baignade interdites dans les ports
- Bouées de repos pour nageur en difficulté**

Zones interdites aux appareils de diffusion sonore listées au décret n°2012-507 du 18 avril 2012 modifié :

<p>Ile de Riou</p> <p>A - 43° 10,283' N - 05° 23,517' E B - 43° 10,450' N - 05° 22,600' E C - 43° 10,600' N - 05° 22,217' E D - 43° 10,767' N - 05° 22,317' E E - 43° 10,850' N - 05° 22,833' E F - 43° 10,750' N - 05° 23,183' E</p>	<p>Ile Plane</p> <p>A - 43° 11,367' N - 05° 23,100' E B - 43° 11,233' N - 05° 23,367' E</p>	<p>Sormiou</p> <p>A - 43° 12,200' N - 05° 25,665' E B - 43° 12,400' N - 05° 26,100' E</p>	<p>Morgiou et Sugiton</p> <p>C - 43° 12,150' N - 05° 27,283' E D - 43° 12,567' N - 05° 27,250' E E - 43° 12,600' N - 05° 27,600' E</p>
<p>Devenson</p> <p>A - 43° 12,283' N - 05° 28,217' E B - 43° 12,133' N - 05° 28,850' E</p>	<p>En-Vau et Port-Pin</p> <p>A - 43° 11,933' N - 05° 30,267' E B - 43° 12,000' N - 05° 30,317' E C - 43° 11,950' N - 05° 30,417' E D - 43° 11,950' N - 05° 30,550' E</p>	<p>Cap Soubeyran</p> <p>A - 43° 11,463' N - 05° 32,674' E B - 43° 10,976' N - 05° 33,211' E</p>	<p>Ile verte</p> <p>A - 43° 09,750' N - 05° 37,050' E B - 43° 09,700' N - 05° 37,100' E C - 43° 09,583' N - 05° 37,167' E D - 43° 09,550' N - 05° 37,250' E E - 43° 09,433' N - 05° 37,133' E F - 43° 09,467' N - 05° 37,067' E G - 43° 09,500' N - 05° 36,967' E H - 43° 09,500' N - 05° 36,967' E</p>

*Bouée (a) et panneau (b) de balisage d'une Zone de non-prélèvement (ZNP)
** Guide à l'usage de la pêche de loisir (c) disponible sur www.calanques-parcnational.fr/fr/documents

**ZONE NON PRÉLEVEMENT
TOUTE PÊCHE INTERDITE**

Coordonnées des zones de non-prélèvement (ZNP) et de la zone de protection renforcée (ZPR) listées au décret n°2012-507 du 18 avril 2012 modifié :

- | | |
|---|--|
| <p>A ZNP PLANIER/VEYRON</p> <p>43° 12,150' N - 5° 13,750' E
43° 13,217' N - 5° 17,533' E
43° 12,700' N - 5° 17,817' E
43° 11,617' N - 5° 14,333' E
43° 11,517' N - 5° 13,100' E</p> | <p>B ZNP RIOU/PODESTAT/ POINTE DU VAISSEAU</p> <p>43° 10,567' N - 5° 21,933' E
43° 11,417' N - 5° 22,883' E
43° 12,567' N - 5° 22,933' E
43° 11,150' N - 5° 24,867' E
43° 10,433' N - 5° 24,017' E
43° 10,267' N - 5° 23,650' E</p> |
| <p>C ZNP SORMIOU
<i>Zone marine protégée Albert Falco</i></p> <p>43° 12,383' N - 5° 25,783' E
43° 12,500' N - 5° 25,883' E
43° 12,400' N - 5° 26,100' E
43° 12,333' N - 5° 25,917' E</p> | <p>D ZNP DEVENSON</p> <p>43° 12,283' N - 5° 28,217' E
43° 12,350' N - 5° 28,267' E
43° 12,267' N - 5° 28,850' E
43° 12,133' N - 5° 28,850' E</p> |
| <p>E ZNP POINTE CACAU</p> <p>43° 11,767' N - 5° 30,750' E
43° 11,850' N - 5° 30,583' E
43° 12,083' N - 5° 30,800' E
43° 12,033' N - 5° 31,000' E</p> | <p>F ZNP CAP SOUBEYRAN</p> <p>43° 11,467' N - 5° 32,667' E
43° 11,633' N - 5° 32,967' E
43° 11,167' N - 5° 33,483' E
43° 10,967' N - 5° 33,200' E</p> |
| <p>G ZNP CASSIDAIGNE OUEST</p> <p>43° 7,833' N - 5° 26,350' E
43° 6,550' N - 5° 28,633' E
43° 3,550' N - 5° 25,367' E
43° 4,717' N - 5° 23,000' E</p> | <p>H ZPR TÊTE DE CASSIDAIGNE OUEST</p> <p>43° 7,833' N - 5° 26,350' E
43° 9,167' N - 5° 27,800' E
43° 7,950' N - 5° 30,083' E
43° 6,550' N - 5° 28,633' E</p> |

Projection planimétrique en RGF93
Coordonnées marines exprimées en WGS84, Degrés Minutes décimales (DM)

Réalisation : Parc national des Calanques, juillet 2019 | Impression : CLIP
Copyright : photo de couverture © Yves Queyrel
Sources : PnCal, 2012; PREMAR, 2019; SHOM, Histolitt®, 2016; IGN, BD Topo®, 2016

Parc national des Calanques

Plus d'informations sur la réglementation complète du Parc national
www.calanques-parcnational.fr

Établissement public du Parc national des Calanques
141 Avenue du Prado - B.P. 4 - 13008 Marseille
04 20 50 00 - contact@calanques-parcnational.fr

Un parc national est un territoire d'exception, ouvert à tous, mais sous la responsabilité de chacun. Il est protégé par une réglementation spéciale. Merci de la respecter.

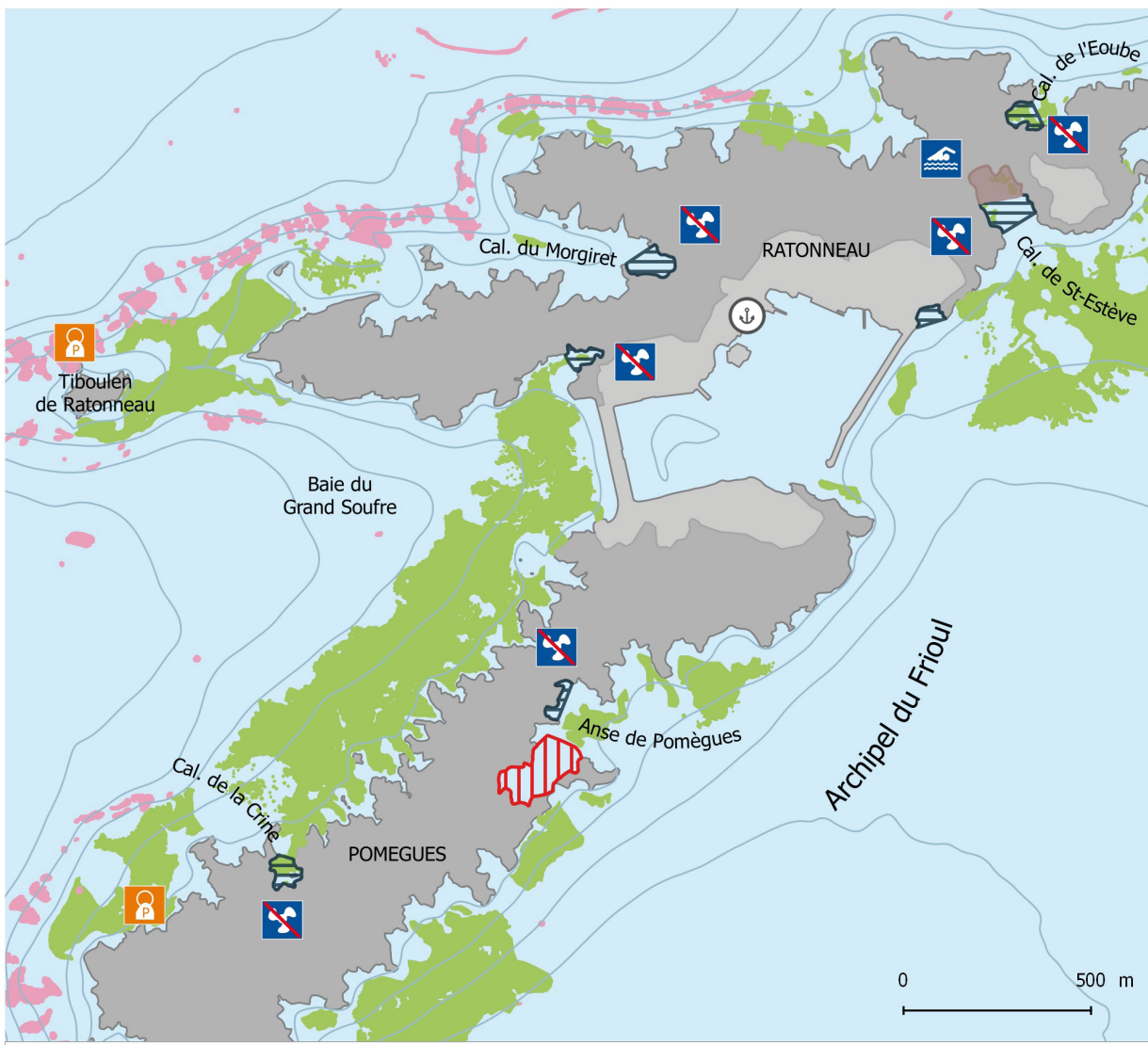
Règlementations en cœur de Parc

- Fumer et faire du feu interdits
- Rejet de déchets interdits
- Nuisance sonore interdite
- Prélèvement d'espèces protégées et de vestiges archéologiques interdits
- Bivouac et camping interdits
- Jet-ski et loisirs nautiques à traction motorisée (ski nautique, parachute ascensionnel...) interdits
- Utilisation de dispositifs d'assistance électrique ou hydraulique dans le cadre de la pêche de loisir interdite
- Nourissage interdit
- Débarquement interdit sur l'archipel de Riou
- À l'exception de la zone littorale reliant la calanque de Bougeade à la calanque de Monstons sur l'île de Riou

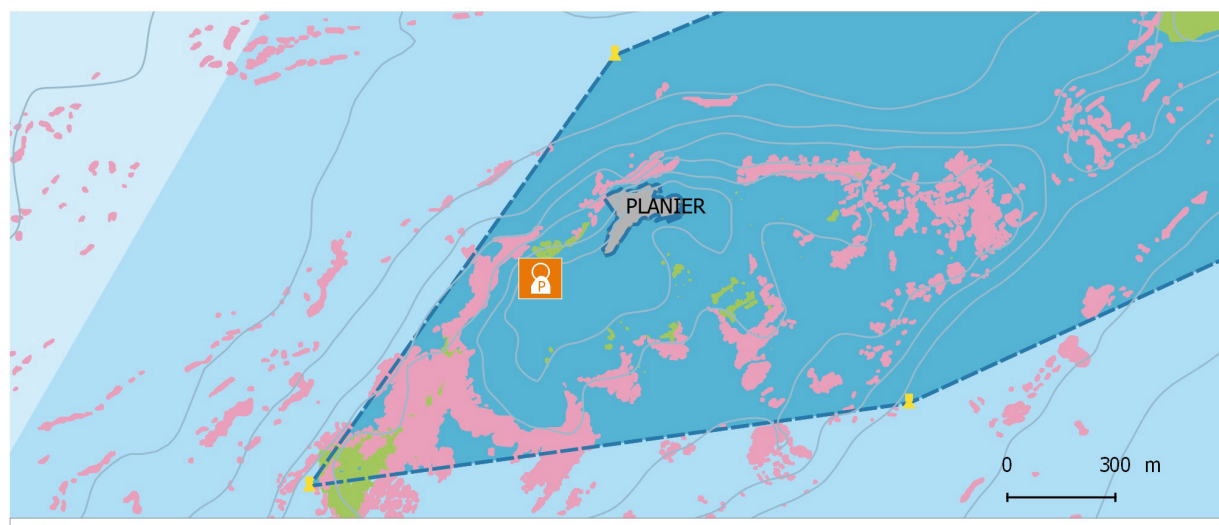
Édition 2019

Le Parc national en mer
Principales réglementations nautiques

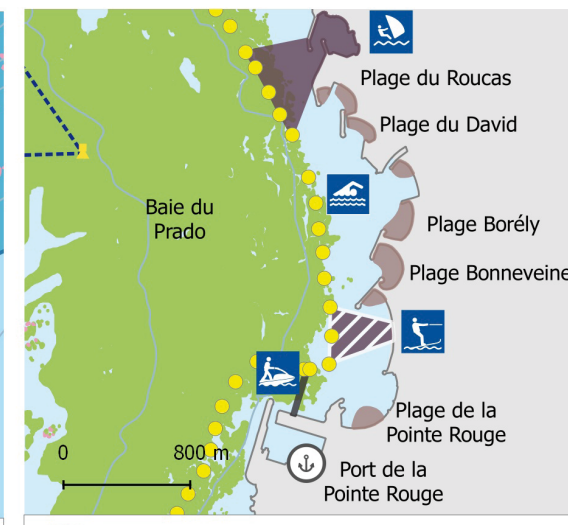
www.calanques-parcnational.fr



1 ARCHIPEL DU FRIOUL



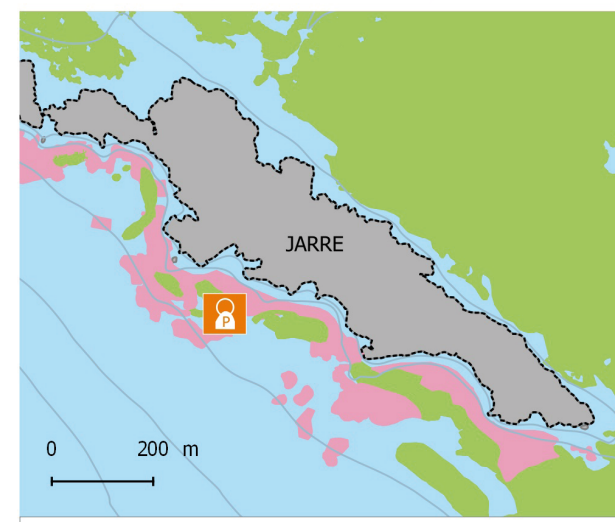
2 ILE DU PLANIER



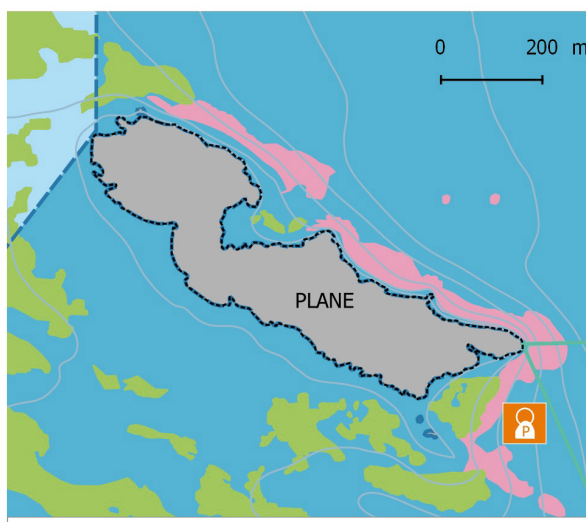
3 BAIIE DU PRADO - POINTE ROUGE



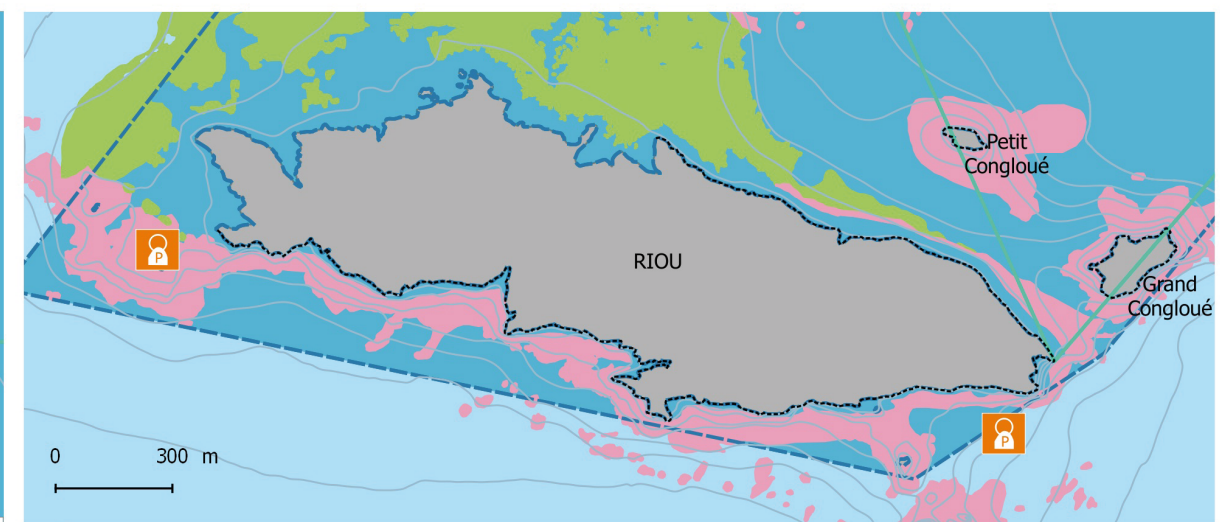
4 ILE MAÏRE ET CAP CROISETTE



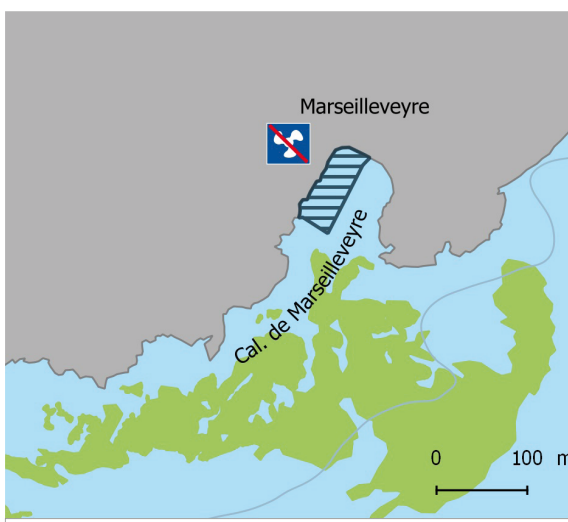
5 ARCHIPEL DE RIOU - ILE JARRE



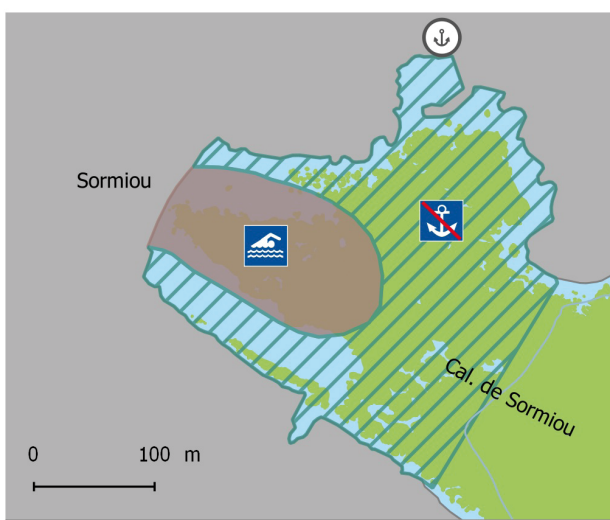
6 ARCHIPEL DE RIOU - ILE PLANE



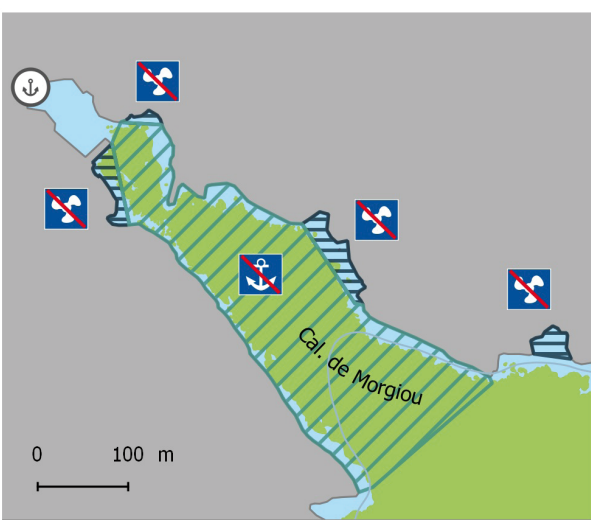
7 ARCHIPEL DE RIOU - ILE DE RIOU



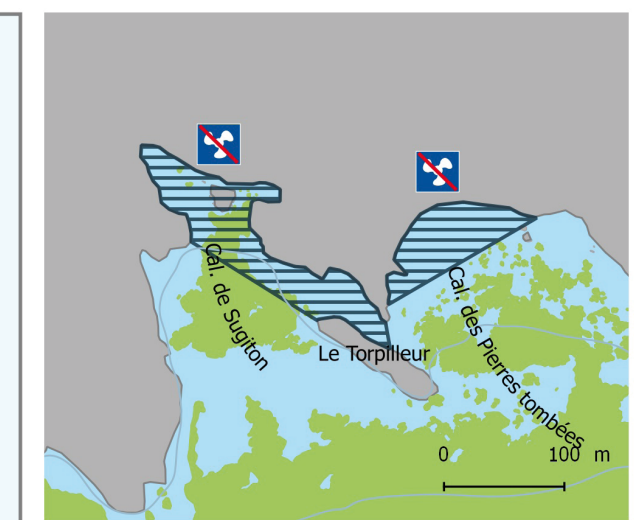
8 CALANQUE DE MARSEILLEVEYRE



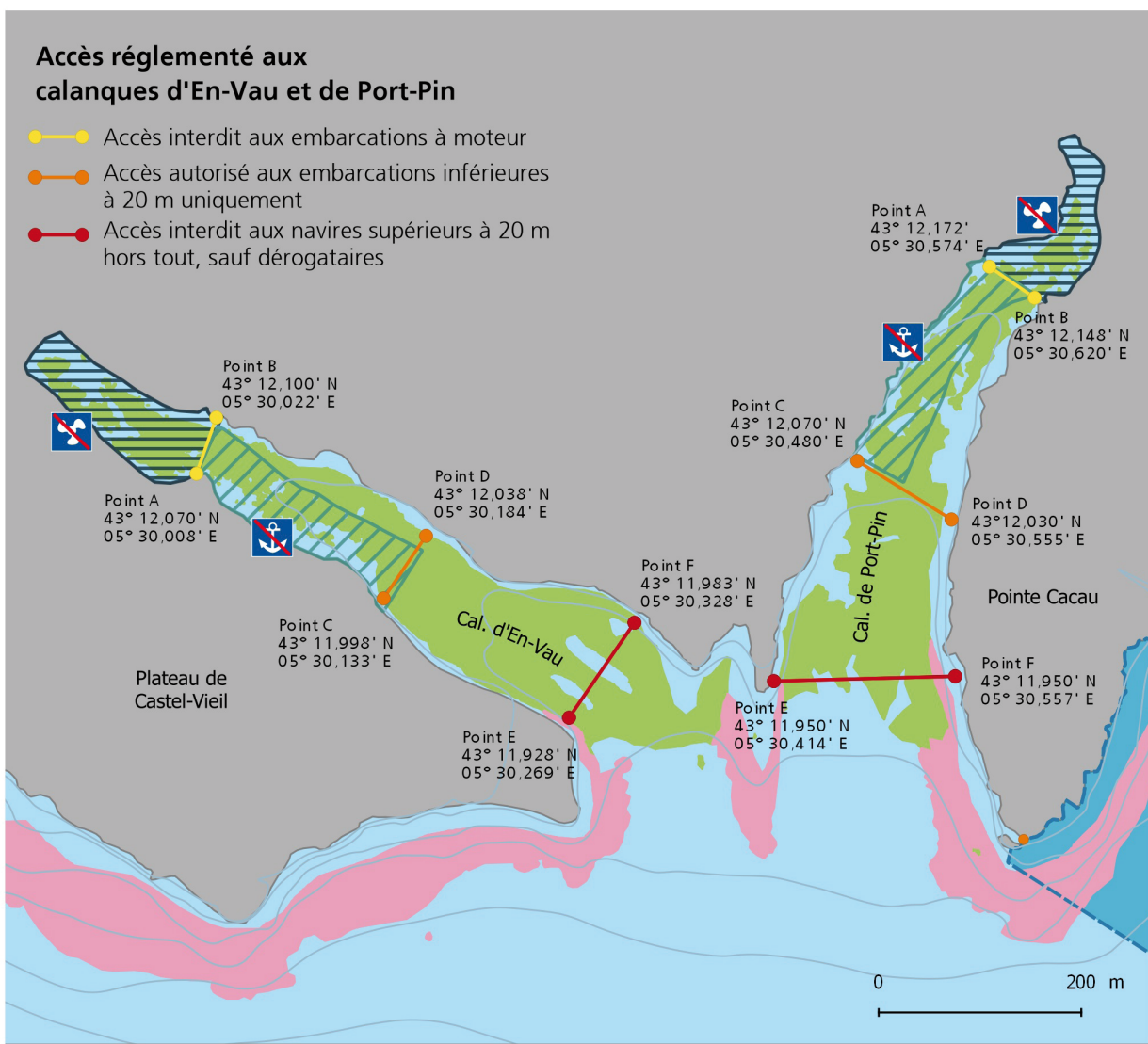
9 CALANQUE DE SORMIOU



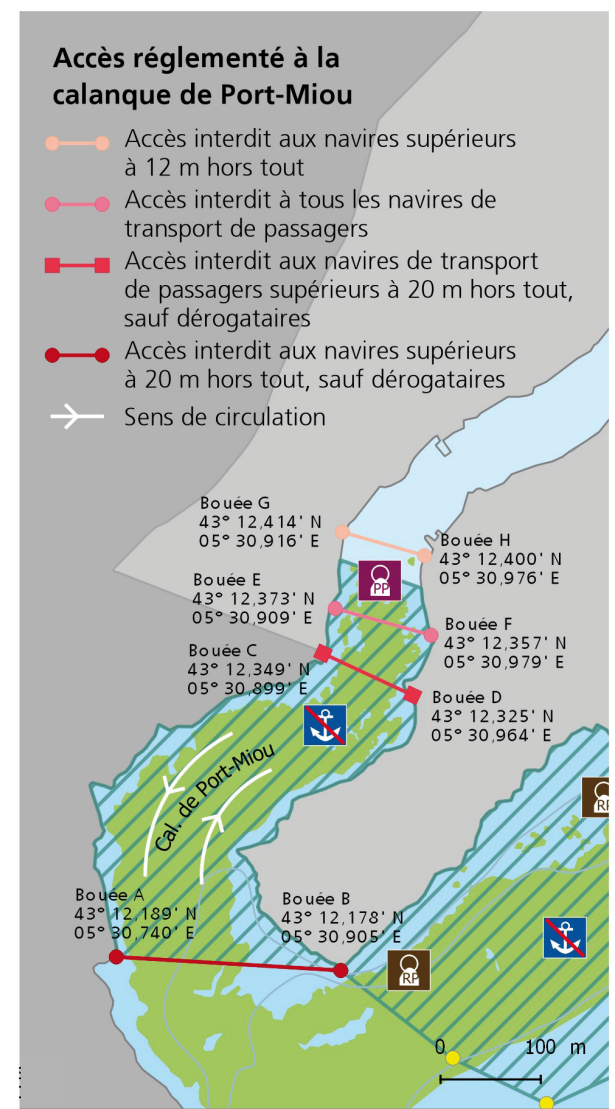
10 CALANQUE DE MORGIOU



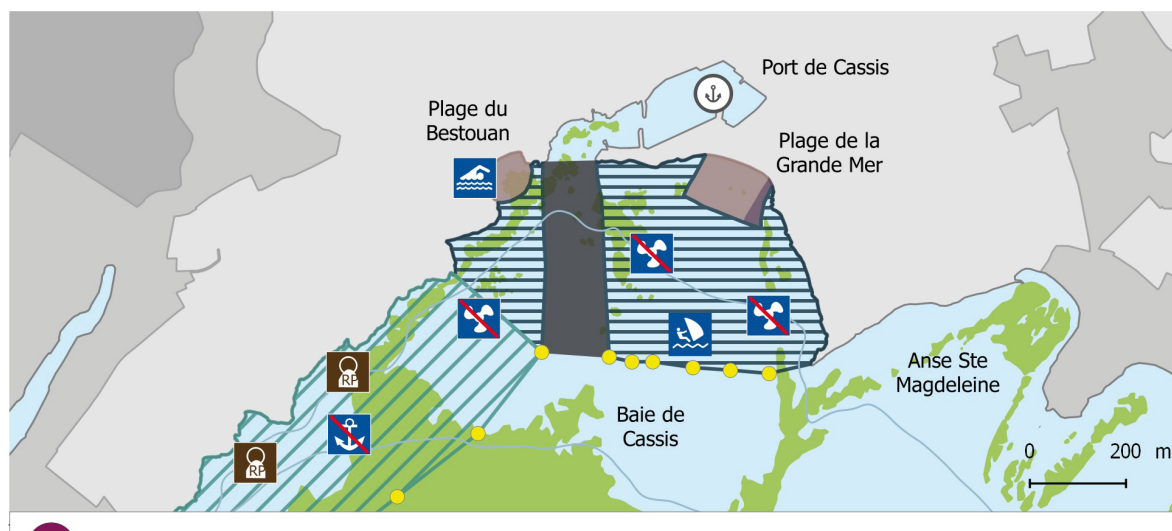
11 CALANQUE DE SUGITON



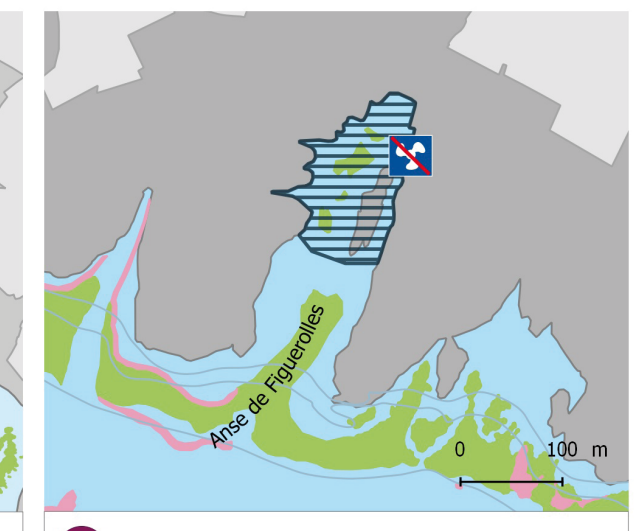
12 CALANQUES D'EN-VAU ET DE PORT-PIN



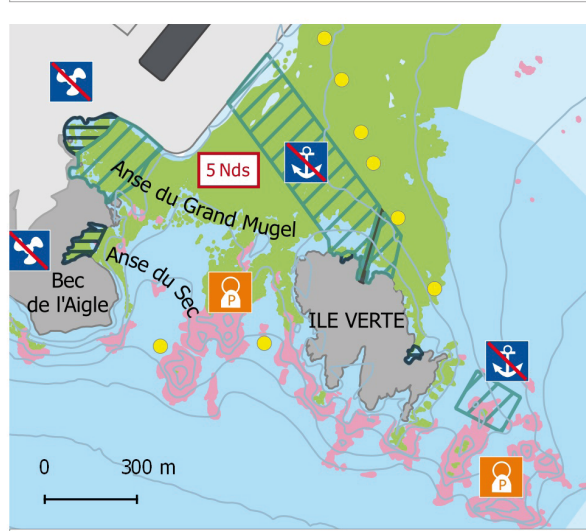
13 CALANQUE DE PORT-MIOU



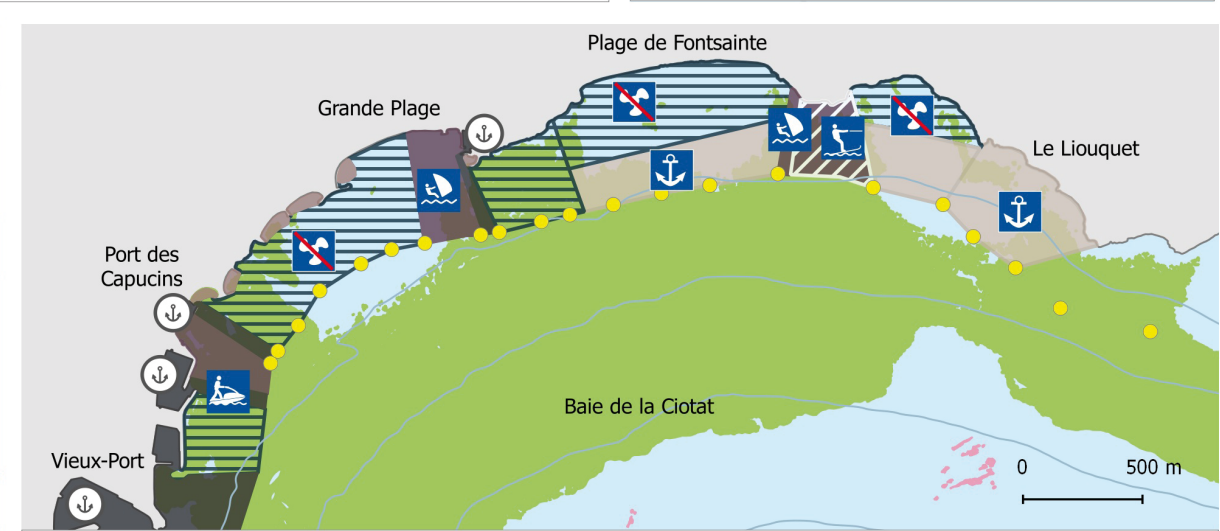
14 BAIIE DE CASSIS



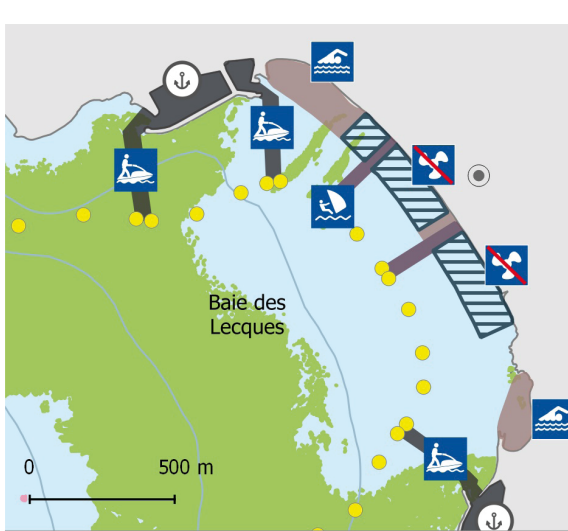
15 ANSE DE FIGUEROLLES



16 ANSE DU MUGEL - ILE VERTE



17 BAIIE DE LA CIOTAT



18 BAIIE DES LECQUES

Balisage dans la bande des 300 m

- Balisage des 300 m (vitesse limitée à 5 nœuds)
- ☒ Zone interdite aux engins à moteur (ZIEM)
- ☒ Zone interdite au mouillage (ZIM)
- ☒ Zone de mouillage
- ☒ Zone réservée exclusivement à la baignade (ZRUB)
- ☒ Chenal réservé aux engins nautiques non motorisés
- ☒ Chenal réservé aux planches nautiques tractées (PNT)
- ☒ Chenal accessible aux véhicules nautiques à moteur (VNM) pour quitter ou rejoindre le rivage
- ☒ VNM interdits dans la bande des 300 m et en cœur de Parc
- ☒ Chenal d'accès aux ports (interdits aux VNM, stationnement et mouillage interdits)
- ☒ Vitesse limitée à 5 nœuds dans la bande des 300 m et dans les chenaux

Bouées de mouillage et de repos

- ☒ Mouillages prioritaires pour la plongée
- ☒ Mouillages prioritaires pour la plaisance (amarrage payant)
- ☒ Bouées de repos pour nageur en difficulté

Principales réglementations en mer

- ☒ Zone de débarquement interdite sur l'archipel de Riou
- ☒ Zone interdite d'accès (ferme aquacole)
- ☒ Zone de protection archéologique
- ☒ Zone d'immersion des récifs du Prado
- ☒ Zone de Non Prélèvement (ZNP)
- ☒ Bouée de balisage des zones de non pêche

Parc national des Calanques

- ☒ Cœur marin
- ☒ Aire maritime adjacente
- ☒ Cœur terrestre
- ☒ Aire d'adhésion

Habitat marin d'intérêt patrimonial

- ☒ Herbier de Posidonie
- ☒ Corraligène

Sources : Plans de balisage - Arrêtés préfectoraux n°1722019 (Marseille), n°932019 (Cassis), n°1332019 (La Ciotat) et n°792015 (Saint-Cyr-sur-Mer) | ZMEL, Port-Miou - Arrêtés préfectoraux n°2004-040 modifié par l'arrêté préfectoral n°2014311-0008 | Herbier de Posidonie et coralligène - Projet CARTHAM, contrat AAMP-COMEX SAVGIS Poidonie, 2012, Andromède Océanologie, SURFSTAT, 2015 | Fonds cartographiques : Parc national des Calanques, 2012, IGM, BD Topo®, 2016, SHOW/IGN, Hazalint®, 2016